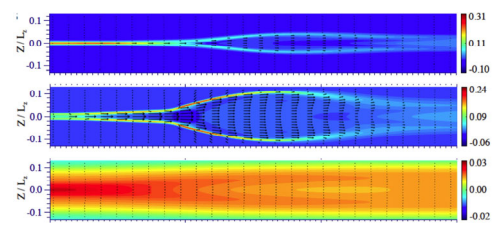


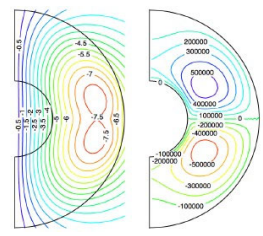
### 熱・流体物理

#### 半場研究室

##### 電磁流体乱流の物理とモデリング



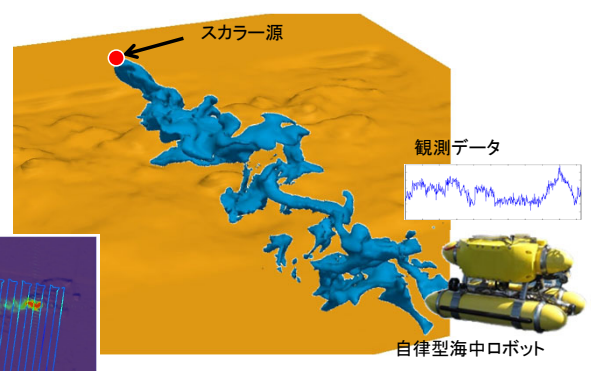
磁気リコネクションのジェットの電流密度と速度ベクトル



回転球殻の磁場と乱流ヘリシティの分布

#### 長谷川研究室

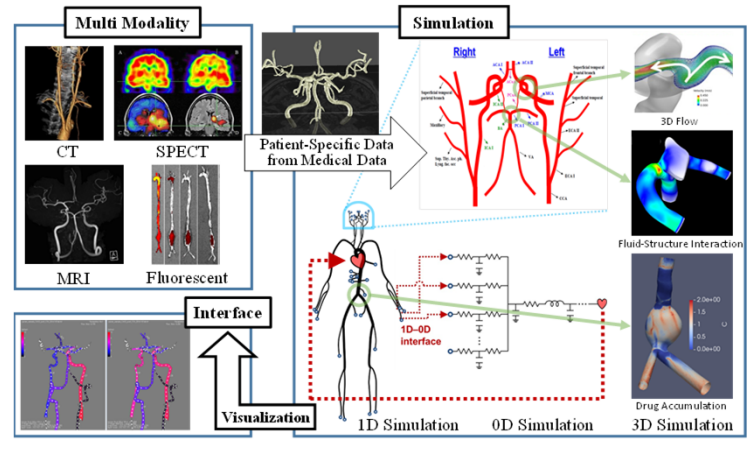
##### 環境シミュレーション



ロボットとシミュレーションの融合による海洋物質放出源推定

#### 大島研究室

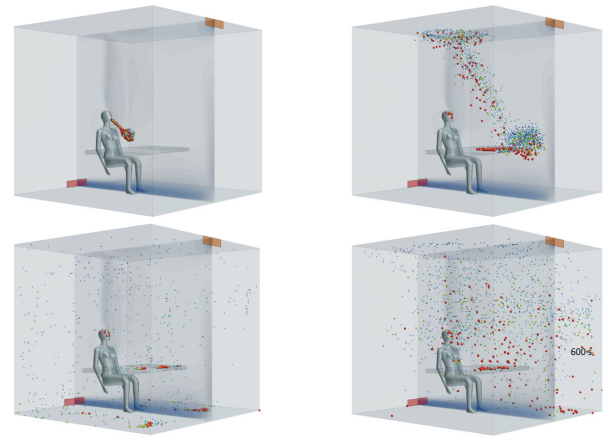
##### 器官・組織・細胞 マルチスケール・マルチフィジックスシミュレーション



マルチスケール・フィジックスシミュレーションの概要

#### 大岡研究室

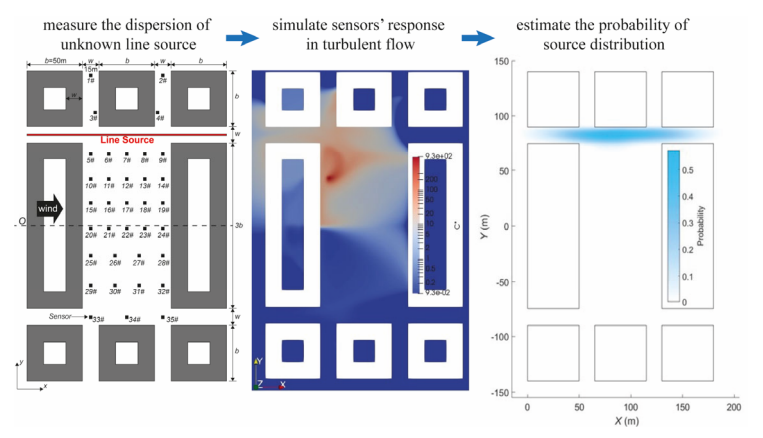
##### 環境シミュレーション



室内換気による飛沫および飛沫核の除去効率の数値解析的検討

#### 菊本研究室

##### 空気汚染物質の未知発生源同定



乱流・統計解析を応用した市街地空間における汚染物質発生源同定